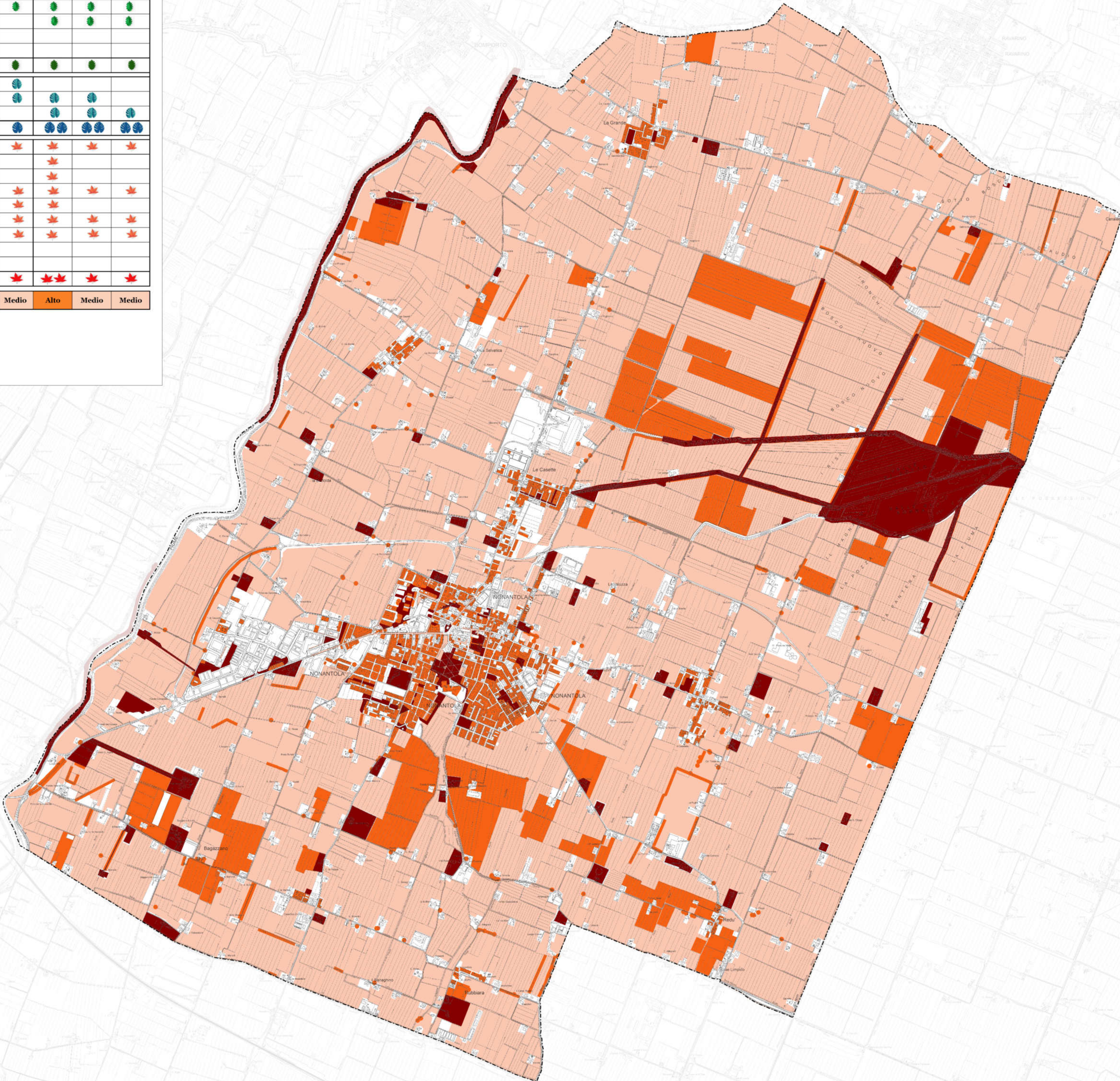


SERVIZI ECOSISTEMICI		TIPOLOGIE DI VERDE										TIPI DI COLTIVAZIONI	
FUNZIONI		Aree naturalistiche	Boschi e aree agroforestali	Parchi storici e paesaggistici	Parchi urbani	Aree verdi private	Siepi e filari alberati	Alberi monumentali	Alberature stradali	Piste ciclabili alberate	Coltivazioni biologiche	Coltivazioni arboree	Coltivazioni erbacee
SUPPORTO	Ambientali	🌳	🌳	🌳	🌳	🌳	🌳	🌳	🌳	🌳	🌳	🌳	🌳
	Ecologici	🌳	🌳	🌳	🌳	🌳	🌳	🌳	🌳	🌳	🌳	🌳	🌳
VALORE		🌳🌳🌳	🌳🌳🌳	🌳🌳🌳	🌳🌳🌳	🌳🌳	🌳🌳	🌳	🌳	🌳	🌳🌳	🌳	🌳
REGOLAZIONE	Assorbimento e stoccaggio CO ₂	🌳	🌳	🌳	🌳	🌳	🌳	🌳	🌳	🌳	🌳	🌳	🌳
	Protezione del suolo	🌳	🌳	🌳	🌳	🌳	🌳	🌳			🌳	🌳	🌳
	Regolazione acqua	🌳	🌳	🌳	🌳	🌳	🌳	🌳					
	Riduzione eventi calamitosi	🌳	🌳	🌳	🌳	🌳	🌳	🌳					
VALORE		🌳🌳🌳	🌳🌳🌳	🌳🌳🌳	🌳🌳🌳	🌳🌳	🌳🌳	🌳	🌳	🌳	🌳	🌳	🌳
APPROVVIGIONAMENTO	Energetici	🌳	🌳	🌳	🌳	🌳			🌳	🌳			
	Produzione legnosa	🌳	🌳	🌳	🌳	🌳	🌳	🌳	🌳	🌳	🌳	🌳	
	Produzione non legnosa	🌳	🌳			🌳					🌳	🌳	🌳
	VALORE	🌳🌳🌳	🌳🌳🌳	🌳	🌳	🌳	🌳	🌳	🌳	🌳	🌳🌳	🌳🌳	🌳
SOCIO-CULTURALI	Paesaggistici	🌳	🌳	🌳	🌳	🌳	🌳	🌳	🌳	🌳	🌳	🌳	🌳
	Igienici	🌳		🌳	🌳	🌳	🌳	🌳	🌳		🌳		
	Terapeutici	🌳	🌳		🌳	🌳	🌳	🌳					
	Estetici	🌳	🌳	🌳	🌳	🌳	🌳	🌳	🌳	🌳	🌳		🌳
	Educativi	🌳	🌳	🌳	🌳		🌳	🌳		🌳	🌳	🌳	🌳
	Culturali	🌳	🌳	🌳	🌳		🌳	🌳		🌳	🌳	🌳	🌳
	Turistiche/Ricreative	🌳	🌳	🌳	🌳	🌳		🌳			🌳	🌳	🌳
	Storici	🌳	🌳	🌳	🌳		🌳	🌳					
	Spirituali/Religiosi	🌳	🌳	🌳	🌳								
VALORE		🌳🌳🌳	🌳🌳🌳	🌳🌳🌳	🌳🌳🌳	🌳🌳	🌳🌳	🌳🌳🌳	🌳	🌳	🌳🌳	🌳	🌳
VALORE COMPLESSIVO DEI SERVIZI ECOSISTEMICI		Elevato	Elevato	Elevato	Elevato	Alto	Alto	Alto	Medio	Medio	Alto	Medio	Medio
SERVIZI ECOSISTEMICI		SUPPORTO	REGOLAZIONE	APPROVVIGIONAMENTO	SOCIO-CULTURALI								
VALORE	Elevato	🌳🌳🌳	🌳🌳🌳	🌳🌳🌳	🌳🌳🌳								
	Alto	🌳🌳	🌳🌳	🌳🌳	🌳🌳								
	Medio	🌳	🌳	🌳	🌳								



Comune di NONANTOLA



Sindaco
Federica Nannetti

Progettista PUG
Arch. Carla Ferrari

UT Comune di Nonantola
Gianluigi Masetti, Responsabile Ufficio di Piano e RUP
Elena Mariotti e Silvia Preti

QUADRO CONOSCITIVO
SISTEMA AMBIENTALE/NATURALE:
PAESAGGIO, SERVIZI ECOSISTEMICI,
INFRASTRUTTURE VERDI E BLU
RISORSE NATURALI, TERRITORIO RURALE

TAVOLA 9c
SERVIZI ECOSITEMICI DELL'INFRASTRUTTURA VERDE BLU
Servizi ecosistemici complessivi
forniti dal Sistema Verde e dalla Vegetazione

a cura di
Dott. Agr. Andrea Di Paolo
restituzione grafica Simone Ruini
scala 1:15.000

